

導入時の処理

●起動画面

電源アダプタを接続するとテレタイムeのロゴを表示して時計画面になります。



2012年05月10日(木)

8:25 am

▶ 出勤

●終了方法

通常は電源を切りませんが、場所の移動等で電源を切る場合は、電源アダプターを抜いてください。
また、一時的に電源を切りたい場合は、本体左側の電源スイッチを切ります。
電源が切られても打刻データと時刻は保持されます。

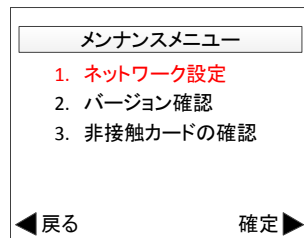
●初期設定

本システムを使用するためにはシステム初期設定が必要となります。

- ① 時計画面でテンキーシールの◀の2か所を同時に長押しします。
- ② パスワードを入力します。「2727」



- ③ メンテナンスメニュー画面になりますので操作するメニューを番号で選択します。



II ネットワーク設定

操作するメニューを番号で選択します。

ネットワーク設定	
1. IPアドレス設定	
2. WiFi IPアドレス設定	
3. 通信ポートの設定	
4. WiFi WPSによるAP登録	
◀ 戻る	確定 ▶

1 IPアドレスの設定

IP アドレスの設定を行います。一区切りごとにテンキーをタッチして、最後に確定をタッチします。頭に **0** は入れないでください。

IPアドレス設定			
192	168	234	1
255	255	255	0
192	168	234	101
◀ 戻る	確定 ▶		

2 WiFiIPアドレスの設定

IP アドレスの設定を行います。一区切りごとにテンキーをタッチして、最後に確定をタッチします。頭に **0** は入れないでください。

IPアドレス設定			
192	168	234	1
255	255	255	0
192	168	234	101
◀ 戻る	確定 ▶		

3 通信ポートの設定

通信ポートの変更画面です。通常は変更する必要がありませんので、触らないでください。

通信ポートの設定	
10100	
通信ポートの設定を行えます 通常使用の場合設定値の 変更は必要ありません	
◀ 戻る	確定 ▶

※IPアドレスの設定が終了しましたら、PCから PING のテストを行ってください。

バージョン確認

バージョン確認ではアプリケーションのバージョン表示、本タイムレコーダーのシリアルNo.、MACアドレスの情報を表示します。

バージョン確認	
アプリケーション X01-0506	
シリアルNo. 011123456	
MACアドレス	
00:04:a2:00:00:01	
◀ 戻る	確定 ▶

非接触カードの確認

ご使用の非接触カードをタッチすると、カードの種類とIDmNO (UID) を表示します。

非接触カードの確認	
カードをタッチすると ご利用カードの種類が 表示されます。	
Felica	
01 01 03 10 1C 0F 01 22	
◀ 戻る	確定 ▶



※就業管理ソフトからのマスター送信

IPアドレスの設定が完了しましたら、就業管理ソフトからマスターの送信を行って下さい。
マスターがないとカードをタッチしてもエラーになります。

※設定用シール

設定用のテンキーシールは剥がしてください。
剥がしたシールは本体裏側に貼り付けることをお奨めします。再度設定する場合に便利となります。

テレタイム e が対応している無線 LAN は以下の表の通りです。

規格

IEEE802.11b

簡単接続方式

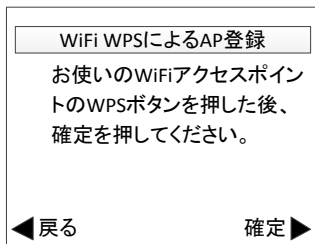
接続方式	対応	備考
AOSS	×	BUFFALO 社独自規格
WPS(PIN コード式)	×	
WPS(プッシュボタン式)	○	

暗号化方式

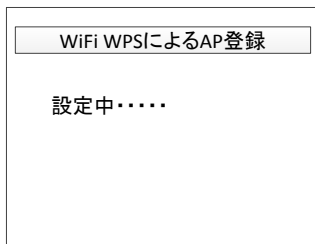
暗号規格	暗号化方式	WPS での接続	Wi-Fi 設定ツール
WPA	WEP	×	×
	TKIP	×	○
	AES	×	○
WPA2	TKIP	○	○
	AES	○	○

WiFi WPS による AP 登録

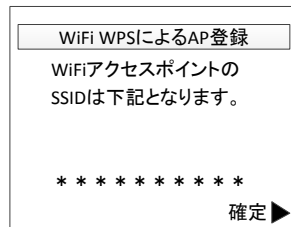
- ① 本タイムレコーダーをアクセスポイントの傍に置き、以下画面のメッセージ通りの操作を行います。



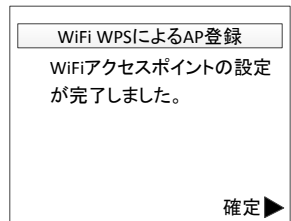
- ② 画面は設定中になります。



- ③ 成功すると **SSID** を表示します。ので、確定を押します。失敗した場合は「WiFi アクセスポイントの設定に失敗しました。最初からやり直してください」と表示します。



- ④ 最後に以下のメッセージを表示して設定は完了です。確定で時計画面に戻ります。



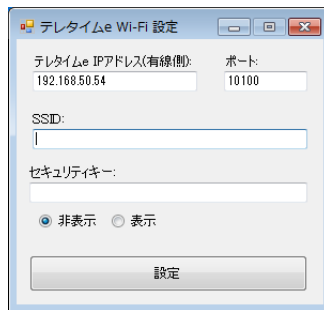
Check

設定前の確認

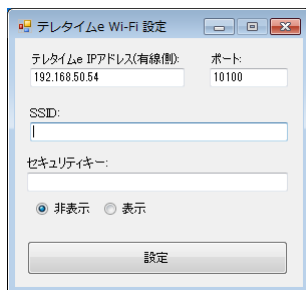
1. 設定に利用するPCには「.net framework2.0」以上がインストール済みでなくてはなりません。
2. 設定するテレタイムeが上記PCと通信ができるようにIPアドレスの設定が必要です。
3. テレタイムeのWiFiIPアドレスが設定されている。 ※2.3.ともに設定方法は ⇒P14
4. 無線LAN親機のSSIDとセキュリティキーの確認。メモをしておきましょう。
5. 設定ツール「WiFiTTE.exe」の有無を確認します。ツールは各ソフト「クロノス」「たんぼぼ」「Zaion」のDVDの直下に「Tools」のフォルダーの中にあります。DVDがない場合は弊社HPよりダウンロードしてください。

- ① PCとテレタイムeをLANケーブルで接続します。
- ② テレタイムeと通信が可能かPINGします。通信ができない場合は、PCとテレタイムeのIPアドレスの確認を行います。また、PCによってストレートケーブルが利用できない場合があります。この場合はクロスケーブルを利用いただくか、間にハブを入れてください。

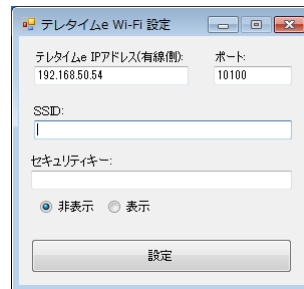
- ③ WiFiTTE.exe を実行します。



- ④ テレタイム e の有線 LAN 用 IP アドレスを入力します。ポートは通常変更をしません。



- ⑤ 無線 LAN 親機の SSID とセキュリティキーを入力します。セキュリティキーは表示・非表示を選択できます。



- ⑥ 設定ボタンをクリックして「OK」が出れば設定完了です。

