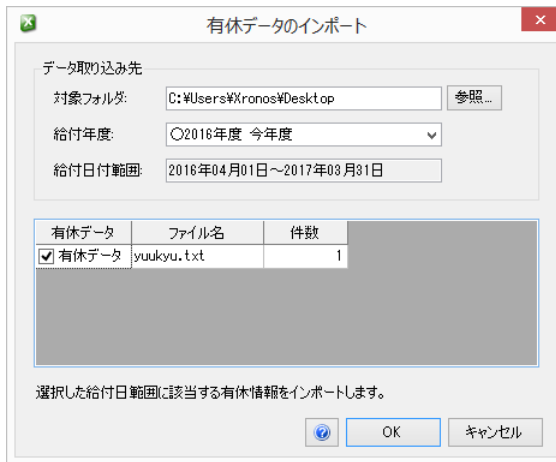


有休データ

個人ごとの有休給付日数、消化日数等をテキストファイルから取り込み、《有休管理（P）》に反映します。本システムで指定したファイル名と形式のテキストファイルを作成して取り込みを実行してください。



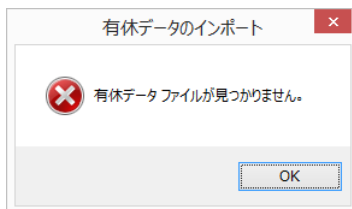
有休データ	ファイル名	件数
<input checked="" type="checkbox"/> 有休データ	yuukyuu.txt	1

本処理は、選択された給付年度を対象に個人ごとにデータの取り込みを行います。1レコード1マスターとしてデータを取り込みます。

① 対象フォルダ

ファイルがあるフォルダーを指定します。

指定したフォルダーにファイルがない場合は、次のウィンドウを表示します。



② 給付年度

有休をインポートする年度を選択します。一度に複数年度をインポートすることはできません。

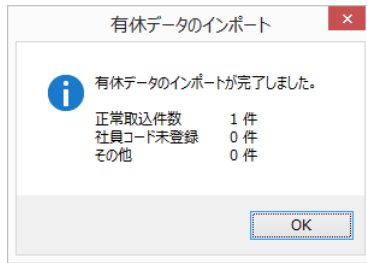
③ 給付日付範囲

選択した年度の日付範囲を表示します。

④ 有休データ

インポートする際にチェックをいれます。ファイルが正しい場合、対象件数が表示されます。

有休データのインポートが終わると取込結果を表示します。



有休データのフォーマット

- ファイル名 : yuukyu.txt
- ファイル形式: テキストファイル
 - 項目間記号 : カンマ(,) 可変長
 - レコード末尾 : 改行(CRLF) コード

項目	最大桁	備考	省略
社員 CD	9 桁	半角数字	不可
所定日数	1 桁	半角数字 0:標準、1~4 : 1日~4日	可
前年繰越日数	2 桁 + 小数点 1 桁	半角数字	可
本年給付日数	2 桁 + 小数点 1 桁	半角数字	可
調整消化日数	2 桁 + 小数点 1 桁	半角数字	可
調整消化時間数	2 桁	半角数字	可
前年出勤率	3 桁	半角数字	可

インポートで取り込んだデータは赤文字で表示されます。

社員コード	給付日	入社日	勤続年数	所定日数	前年		本年給付	調整	4月	5月	6月
					繰越	出勤率					
000001 濱畑 浄介	2016年04月01日(金)	1975年05月01日(木)	41	標準	19.0		20		1.0	1.5	
			時間	8	6	94			16	4	
			残数				39.0	38.0	34.5	34.5	
000003 村本 保菜美	2016年04月01日(金)	1976年05月01日(土)	40	2日	20.0		18				
			時間	8		98		11			
			残数				35.0	33.0	33.0	33.0	

インポート時、調整消化日数、調整消化時間数に有効データがある場合、有休管理画面に調整枠が追加されます。

インポートでは各月の消化日数を指定することはできませんので、年度の途中で本システムを導入するような場合は、調整枠をご利用して本年度の消化日数を調整してください。