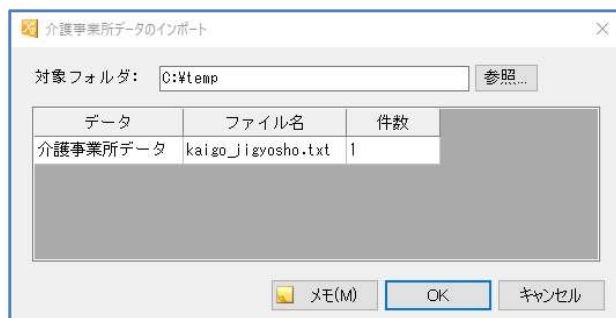


介護事業所のインポート

メニューの《ファイル》 - 《インポート》 - 《介護事業所データ》を選択することで介護事業所のインポート画面を開きます。

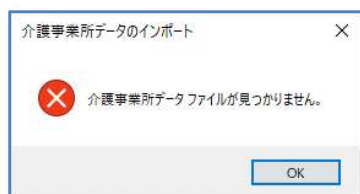
介護事業所データをテキストファイルから取り込み、《介護事業所の登録》に反映します。本システムで指定したファイル名と形式のテキストファイルを作成して取り込みを実行してください。



① 対象フォルダ

ファイルがあるフォルダーを指定します。

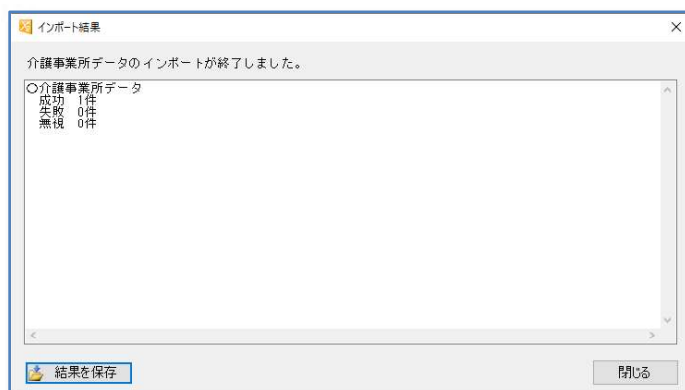
指定したフォルダーにファイルがない場合は、次のウィンドウを表示します。



② 介護事業所データ

ファイルが正しい場合、対象件数が表示されます。

介護事業所データのインポートが終わると取込結果を表示します。



介護事業所データのフォーマット

- ファイル名 : kaigo_jigyosho.txt
- ファイル形式 : テキストファイル
- 項目間区切 : カンマ (可変長)
- レコード末 : 改行コード (CRLF)

No	項目	最大桁	備考	省略
1	介護事業所コード	3 桁	半角数字	不可
2	介護事業所名	1024 桁	半角/全角	可
3	サービス名	1024 桁	半角/全角	可
4	無効	1 桁	0:有効,1:無効	可
5	常勤の従業員が週に勤務すべき時間	5 桁	01:00~99:59	可
6	出力単位	1 桁	0:4 週,1:1 ヶ月	可
7	勤務時間の出力方法	1 桁	0:時間数,1:記号, 2:時間数+記号	可
8	夜勤時間帯(開始時刻)	5 桁	-9:00~99:59 *1	可
9	夜勤時間帯(終了時刻)	5 桁	-9:00~99:59 *1	可

*1 夜勤時間帯(開始時刻)、夜勤時間帯(終了時刻)のどちらか片方だけに値を設定している場合はインポート時にエラーとなります。