

## 勤務区分データのインポート

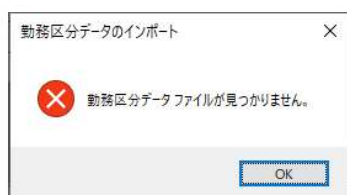
勤務区分のマスタデータをテキストファイルから取り込み、《勤務区分の登録（W）》に反映します。本システムで指定したファイル名と形式のテキストファイルを作成して取り込みを実行してください。



### ① 対象フォルダ

ファイルがあるフォルダーを指定します。

指定したフォルダーにファイルがない場合は、次のウィンドウを表示します。



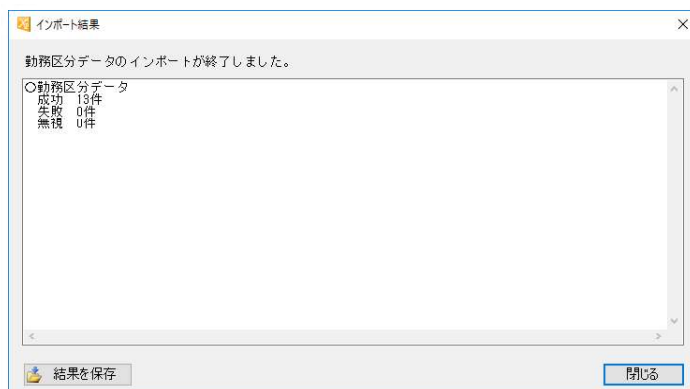
### ② 先頭行をスキップする

インポートファイルにヘッダーが存在する場合、取込対象として除外する必要があるため、この項目にチェックを入れます。

### ③ 勤務区分データ

ファイルが正しい場合、対象件数が表示されます。

勤務区分データのインポートが終わると取込結果を表示します。



## 勤務区分データのフォーマット

- ファイル名 : kinku.txt
- ファイル形式 : テキストファイル
- 項目間区切 : カンマ (可変長)
- レコード末 : 改行コード (CRLF)

No	項目	最大桁	備考	省略
1	勤務区分コード	3 桁	半角数字	不可
2	勤務区分名	10 桁	半角/全角	可
3	略称	6 桁	半角/全角 *1	可
4	無効	1 桁	0:有効,1:無効	可
5	端数処理コード	2 桁	-1:指定なし	可
6	公休	1 桁	0:指定なし,1:公休	可
7	有休	1 桁	0:指定なし,1:加算する	可
8	代休	1 桁	0:指定なし,1:加算する	可
9	欠勤	1 桁	0:指定なし,1:加算する	可
10	代替	1 桁	0:指定なし,1:加算する	可
11	病欠	1 桁	0:指定なし,1:加算する	可
12	特休 1	1 桁	0:指定なし,1:加算する	可
13	特休 2	1 桁	0:指定なし,1:加算する	可
14	特休 3	1 桁	0:指定なし,1:加算する	可
15	特休 4	1 桁	0:指定なし,1:加算する	可
16	特休 5	1 桁	0:指定なし,1:加算する	可
17	事由付加コード	3 桁	-1:指定なし	可
18	事由付加の処理	1 桁	0:出勤日のみ付加 1:空白日のみ付加 2:必ず付加	可
19	半休内の勤務は労働時間に含めない	1 桁	0:指定なし,1:加算する	可
20	私用外出は労働時間から差引く	1 桁	0:差し引かない,1:差し引く	可
21	遅刻早退は所定勤務から差引く	1 桁	0:差し引かない,1:差し引く	可
22	所定勤務は契約時間を上限とする	1 桁	0:超える,1:超えない	可

No	項目	最大桁	備考	省略
23	看護休	1 桁	所定加算の項目。 0:指定なし,1:加算する	可
24	介護休	1 桁	所定加算の項目。 0:指定なし,1:加算する	可
25	積立有休	1 桁	所定加算の項目。 0:指定なし,1:加算する	可
26	予約 1	-	-	可
27	予約 2	-	-	可
28	予約 3	-	-	可
29	予約 4	-	-	可
30	予約 5	-	-	可
31	標準(時刻帯)	11 桁	時間項目コード: 400	可
32	契約(時間数)	5 桁	時間項目コード: 400	可
33	所定(時刻帯)	11 桁	時間項目コード: 401	可
34	所定(時間数帯)	5 桁	時間項目コード: 401	可
35	コア(時刻帯)	11 桁	時間項目コード: 402	可
36	最低(時間数)	5 桁	時間項目コード: 402	可
37	午前半休(時刻帯)	11 桁	時間項目コード: 403	可
38	加算(時間数)	5 桁	時間項目コード: 403	可
39	午後半休(時刻帯)	11 桁	時間項目コード: 404	可
40	加算(時間数)	5 桁	時間項目コード: 404	可
41	休憩 1(時刻帯)	11 桁	時間項目コード: 500	可
42	休憩 1(時間数帯)	5 桁	時間項目コード: 500	可
43	休憩 2(時刻帯)	11 桁	-	可
44	休憩 2 時間数帯)	5 桁	-	可
45	休憩 3(時刻帯)	11 桁	-	可
46	休憩 3(時間数帯)	5 桁	-	可
47	休憩 4(時刻帯)	11 桁	-	可
48	休憩 4(時間数帯)	5 桁	-	可
49	休憩 5(時刻帯)	11 桁	-	可
50	休憩 5(時間数帯)	5 桁	-	可
51	休憩 6(時刻帯)	11 桁	-	可
52	休憩 6(時間数帯)	5 桁	-	可
53	休憩 7(時刻帯)	11 桁	-	可
54	休憩 7(時間数帯)	5 桁	-	可
55	休憩 8(時刻帯)	11 桁	-	可
56	休憩 8(時間数帯)	5 桁	-	可

No	項目	最大桁	備考	省略
57	休憩 9(時刻帯)	11 桁	-	可
58	休憩 9(時間数帯)	5 桁	-	可
59	休憩 10(時刻帯)	11 桁	-	可
60	休憩 10(時間数帯)	5 桁	-	可
61	早出残業(時刻帯)	11 桁	時間項目コード: 100	可
62	早出残業(時間数帯)	5 桁	時間項目コード: 100	可
63	普通残業(時刻帯)	11 桁	時間項目コード: 101	可
64	普通残業(時間数帯)	5 桁	時間項目コード: 101	可
65	深夜残業(時刻帯)	11 桁	時間項目コード: 102	可
66	深夜残業(時間数帯)	5 桁	時間項目コード: 102	可
67	特別残業(時刻帯)	11 桁	時間項目コード: 103	可
68	特別残業(時間数帯)	5 桁	時間項目コード: 103	可
69	ほか残業(時刻帯)	11 桁	時間項目コード: 104	可
70	ほか残業(時間数帯)	5 桁	時間項目コード: 104	可
71	定時深夜(時刻帯)	11 桁	時間項目コード: 105	可
72	定時深夜(時間数帯)	5 桁	時間項目コード: 105	可
73	法外普通(時刻帯)	11 桁	時間項目コード: 106	可
74	法外普通(時間数帯)	5 桁	時間項目コード: 106	可
75	法外深夜(時刻帯)	11 桁	時間項目コード: 107	可
76	法外深夜(時間数帯)	5 桁	時間項目コード: 107	可
77	法内普通(時刻帯)	11 桁	時間項目コード: 108	可
78	法内普通(時間数帯)	5 桁	時間項目コード: 108	可
79	法内深夜(時刻帯)	11 桁	時間項目コード: 109	可
80	法内深夜(時間数帯)	5 桁	時間項目コード: 109	可
81	残業 10(時刻帯)	11 桁	時間項目コード: 110	可
82	残業 10(時間数帯)	5 桁	時間項目コード: 110	可
83	残業 11(時刻帯)	11 桁	時間項目コード: 111	可
84	残業 11(時間数帯)	5 桁	時間項目コード: 111	可
85	残業 12(時刻帯)	11 桁	時間項目コード: 112	可
86	残業 12(時間数帯)	5 桁	時間項目コード: 112	可
...	*2			可

\*1 略称を省略してインポートした場合、名称3文字(半角6文字)までを略称として自動登録します。

\*2 以降はお客様側で作成した残業項目が追加されます。